

**Bâtiment: A**

**Niveau:** R+3      **Typologie:** 5P      **Lot:** A32

ENTREE	10.3 m²
SEJOUR/CUISINE	40.6 m²
CHAMBRE 1	12.1 m²
CHAMBRE 2	10.1 m²
CHAMBRE 3	11.7 m²
CHAMBRE 4	11.9 m²
SDE	4.6 m²
SDB/WC	5.9 m²
WC	2.2 m²
DGT	4.0 m²
<b>SURFACE TOTALE HABITABLE</b>	<b>113.3 m²</b>
TERRASSE	116.8 m²
<b>SURFACE TOTALE ANNEXE</b>	<b>116.8 m²</b>

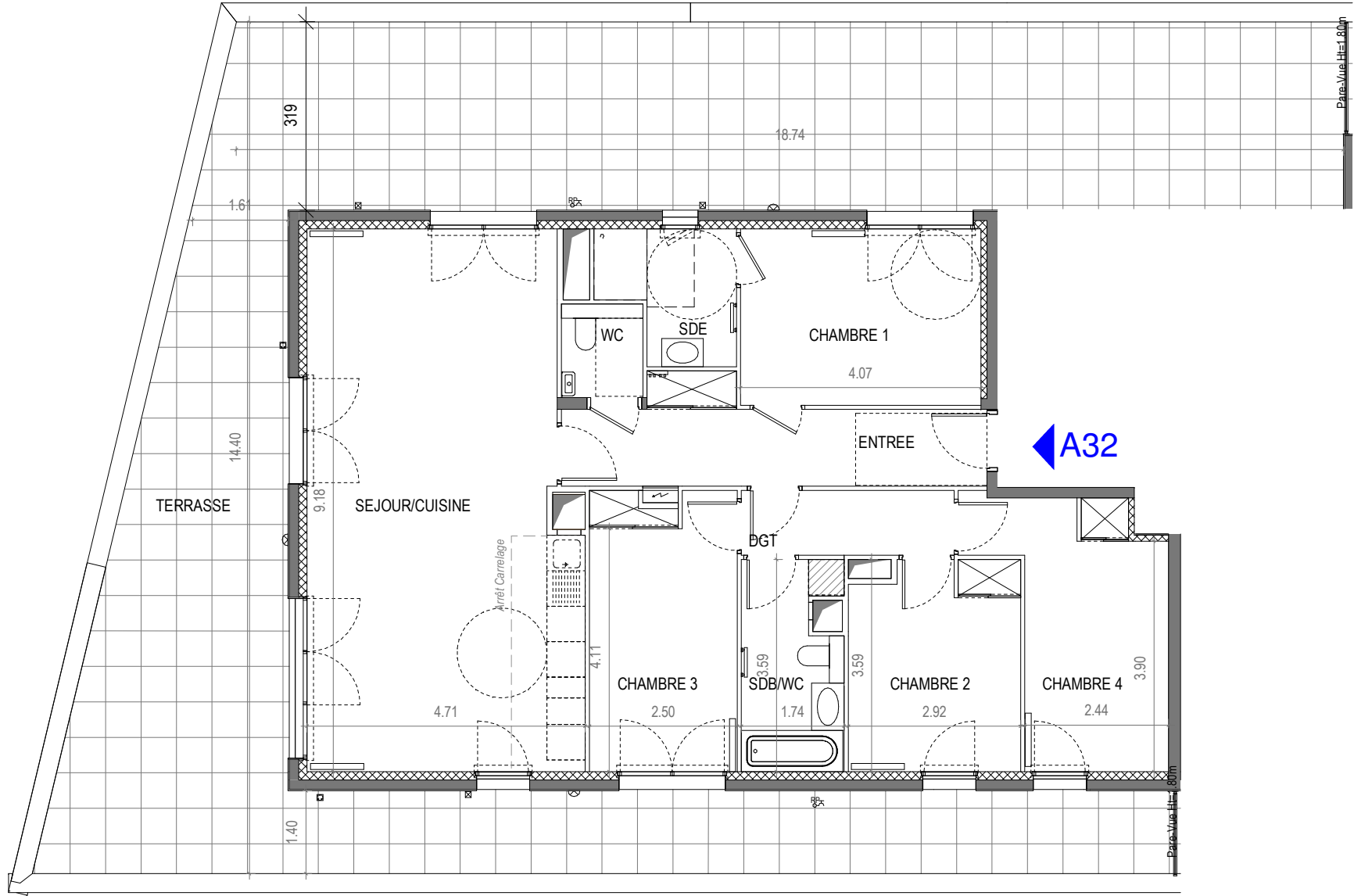
**Légende**

PF: Porte-fenêtre  
FF: Fenêtre-fixe  
VR: Volet roulant  
PV: Pare-vue  
  
HSP: Hauteur sous plafond/poutre  
HSFP: Hauteur sous faux plafond  
HSE: Hauteur sous escalier  
== Retombée de poutre  
/// Soffite et faux-plafond  
  
TV/RJ  
Nourrice chauffage  
Eau Pluviale

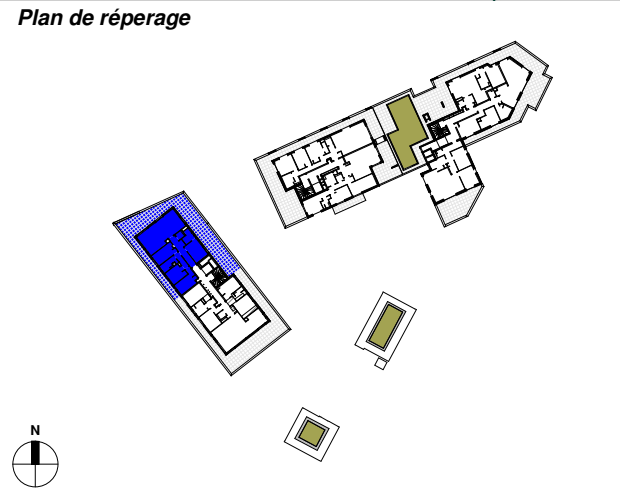
C: Cuisson  
R: Réfrigérateur  
LL: Lave-Linge  
LV: Lave-Vaisselle  
PL: Placard  
TS: Tri sélectif  
  
Robinet de puisage  
Sèche serviette  
Radiateur  
Tableau électrique  
  
Prise étanche  
Applique en sous face  
Applique en façade

**Date** MAI 2021      **Indice** 0

**Maître d'ouvrage**      **Architecte**



**NOTA:** : Des modifications sont susceptibles d'être apportées à ce plan en fonction des nécessités techniques, tant en ce qui concerne les dimensions libres, que l'équipement. Les surfaces, les hauteurs sous plafond ainsi que les hauteurs des seuil ou d'allège indiqués, sont approximatives. Les retombées, les soffites, les faux plafonds, les trappes de visite et la dimension du carrelage, ainsi que les descentes pluviales et des équipements sanitaires, ne sont pas figés ou le sont à titre informatif et peuvent subir des modifications pour impératifs techniques. Les appareils ménagers ne sont pas fournis. Les hauteurs au droit des seuils des portes fenêtres sur balcon ou terrasse pourront varier. Les surfaces comprennent les placards. Le positionnement indicatif des appareils d'émission de chaleur pourra éventuellement être modifié en fonction des exigences de l'étude thermique.



**Bâtiment: A**

**Niveau:** R+3      **Typologie:** 5P      **Lot:** A32

ENTREE	10.3 m²
SEJOUR/CUISINE	40.6 m²
CHAMBRE 1	12.1 m²
CHAMBRE 2	10.1 m²
CHAMBRE 3	11.7 m²
CHAMBRE 4	11.9 m²
SDE	4.6 m²
SDB/WC	5.9 m²
WC	2.2 m²
DGT	4.0 m²
<b>SURFACE TOTALE HABITABLE</b>	<b>113.3 m²</b>
TERRASSE	116.8 m²
<b>SURFACE TOTALE ANNEXE</b>	<b>116.8 m²</b>

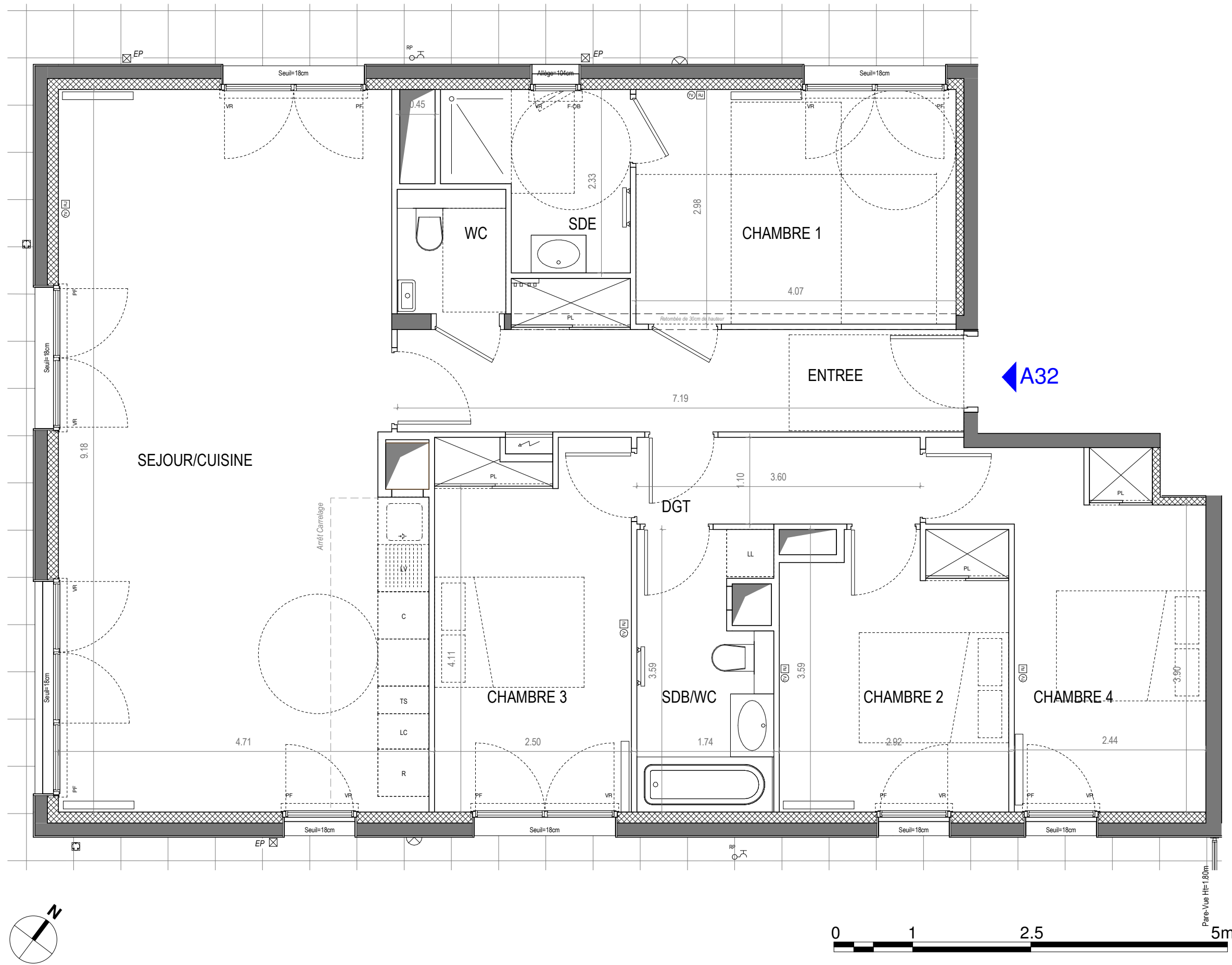
**Légende**

PF: Porte-fenêtre  
FF: Fenêtre-fixe  
VR: Volet roulant  
PV: Pare-vue  
HSP: Hauteur sous plafond/poutre  
HSFP: Hauteur sous faux plafond  
HSE: Hauteur sous escalier  
Retombée de poutre  
Soffite et faux-plafond  
TV/RJ  
Nourrice chauffage  
Eau Pluviale

C: Cuisson  
R: Réfrigérateur  
LL: Lave-Linge  
LV: Lave-Vaisselle  
PL: Placard  
TS: Tri sélectif  
Robinet de puisage  
Sèche serviette  
Radiateur  
Tableau électrique  
Prise étanche  
Applique en sous face  
Applique en façade

**Date** MAI 2021      **Indice** 0

**Maître d'ouvrage**      **Architecte**



**NOTA :** : Des modifications sont susceptibles d'être apportées à ce plan en fonction des nécessités techniques, tant en ce qui concerne les dimensions libres, que l'équipement. Les surfaces, les hauteurs sous plafond ainsi que les hauteurs des seuil ou d'allège indiqués, sont approximatives. Les retombées, les soffites, les faux plafonds, les trappes de visite et la dimension du carrelage, ainsi que les descentes pluviales et des équipements sanitaires, ne sont pas figés ou le sont à titre informatif et peuvent subir des modifications pour impératifs techniques. Les appareils ménagers ne sont pas fournis. Les hauteurs au droit des seuils des portes fenêtrés sur balcon ou terrasse pourront varier. Les surfaces comprennent les placards. Le positionnement indicatif des appareils d'émission de chaleur pourra éventuellement être modifié en fonction des exigences de l'étude thermique.