

Bâtiment: PC		
Niveau: R+1	Typologie: 4P	Lot: PC 12
ENTREE		3.22 m²
SEJOUR		31.12 m²
CUISINE		4.65 m²
CHAMBRE 1		11.76 m²
CHAMBRE 2		11.05 m²
CHAMBRE 3		10.03 m²
SDB/WC		5.56 m²
SDE		2.97 m²
WC		1.75 m²
DGT 1		3.66 m²
DGT 2		4.72 m²
SURFACE TOTALE HABITABLE		90.49 m²
BALCON		10.37 m²
SURFACE TOTALE ANNEXE		10.37 m²

Légende

PF: Porte-fenêtre

FF: Fenêtre-fixe

VR: Volet roulant

PV: Pare-vue

HSP: Hauteur sous plafond/poutre

HSFP: Hauteur sous faux plafond

HSE: Hauteur sous escalier

Retombée de poutre

Soffite et faux-plafond

TV/RJ

Nourrice chauffage

Eau Pluviale

C: Cuisson

R: Réfrigérateur

LL: Lave-Linge

LV: Lave-Vaisselle

PL: Placard

TS: Tri sélectif

Robinet de puisage

Sèche serviette

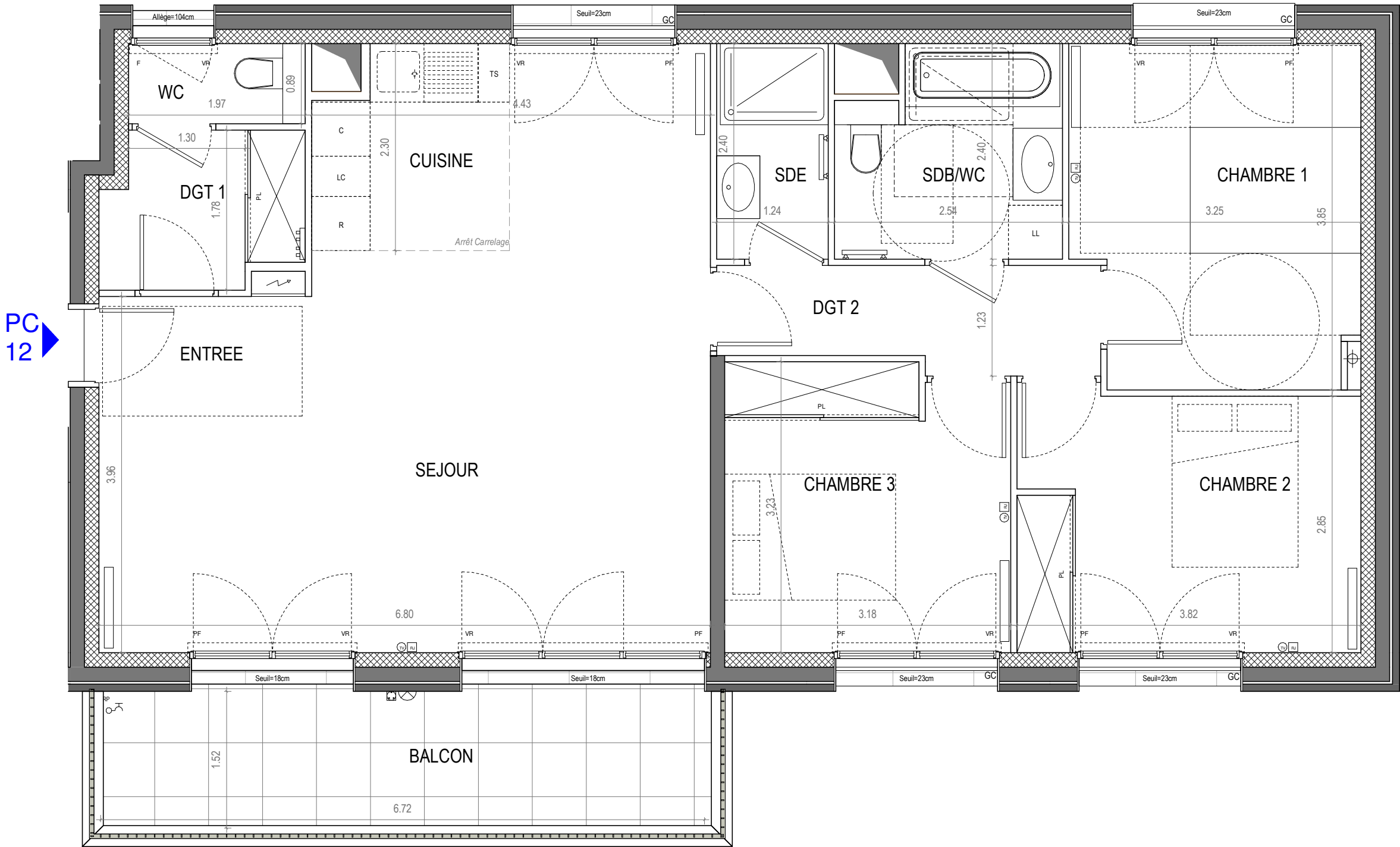
Radiateur

Tableau électrique

Prise étanche

Applicque en sous face

Applicque en façade



NOTA : : Des modifications sont susceptibles d'être apportées à ce plan en fonction des nécessités techniques, tant en ce qui concerne les dimensions libres, que l'équipement. Les surfaces, les hauteurs sous plafond ainsi que les hauteurs des seuil ou d'allège indiqués, sont approximatives. Les retombées, les soffites, les faux plafonds, les trappes de visite et la dimension du carrelage, ainsi que les descentes pluviales et des équipements sanitaires, ne sont pas figés ou le sont à titre informatif et peuvent subir des modifications pour impératifs techniques. Les appareils ménagers ne sont pas fournis. Les hauteurs au droit des seuils des portes fenêtres sur balcon ou terrasse pourront varier. Les surfaces comprennent les placards. Le positionnement indicatif des appareils d'émission de chaleur pourra éventuellement être modifié en fonction des exigences de l'étude thermique.