

Bâtiment: A

Niveau: R+1 **Typologie:** 3P **Lot:** A12

ENTREE	3.2 m²
SEJOUR/CUISINE	29.8 m²
CHAMBRE 1	14.1 m²
CHAMBRE 2	11.1 m²
SDB	5.1 m²
WC	2.2 m²
DGT	4.6 m²
SURFACE TOTALE HABITABLE	70.1 m²
BALCON	13.8 m²
SURFACE TOTALE ANNEXE	13.8 m²

Légende

PF:

FF:

VR:

PV:

HSP:

HSFP:

HSE:

Retombée de poutre

Soffite et faux-plafond

TV/RJ

Nourrice chauffage

Eau Pluviale

C:

R:

LL:

LV:

PL:

TS:

Robinet de puisage

Sèche serviette

Radiateur

Tableau électrique

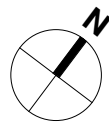
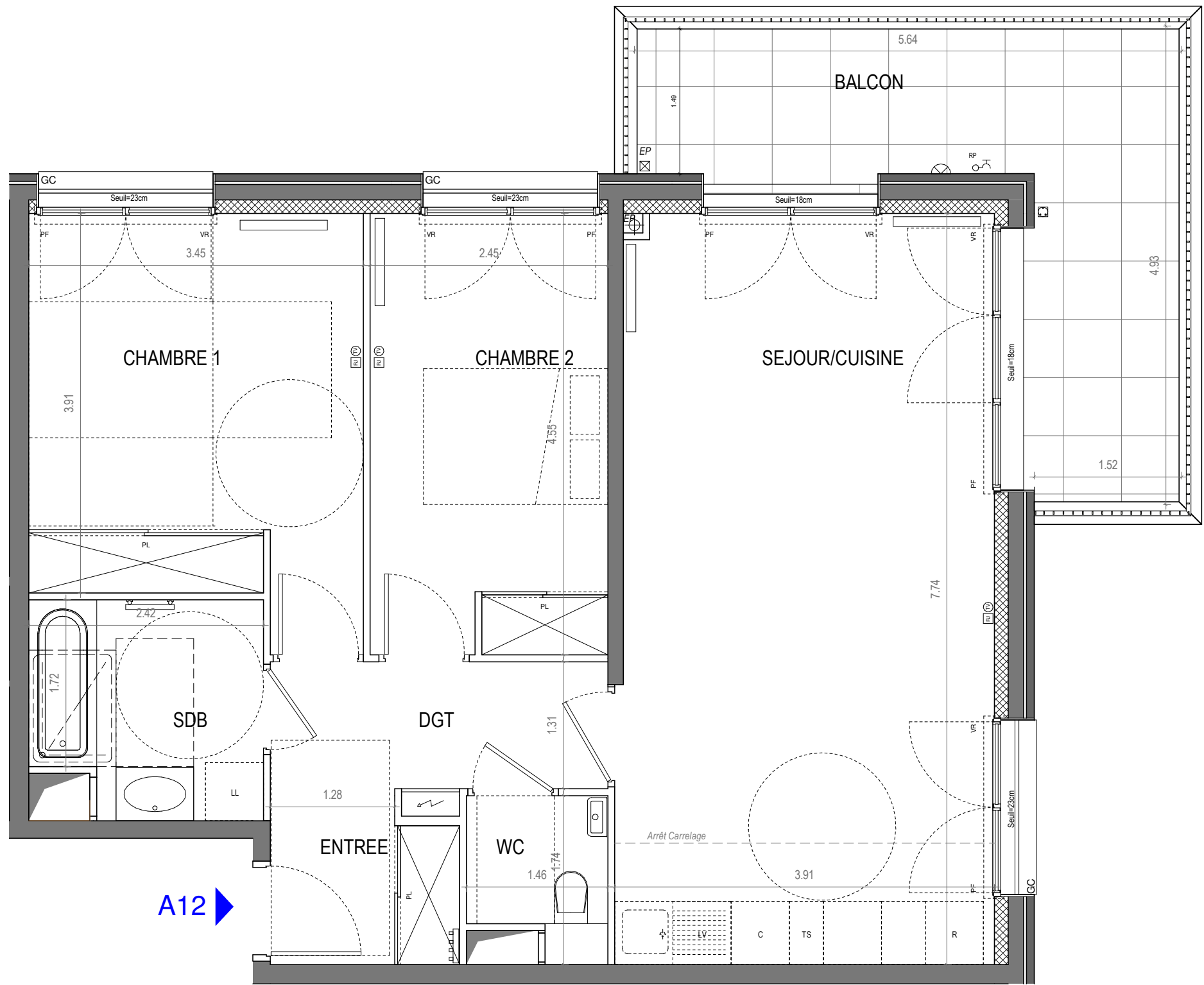
Prise étanche

Applique en sous face

Applique en façade

Date MAI 2021 **Indice** 0

Maître d'ouvrage **Architecte**



NOTA: : Des modifications sont susceptibles d'être apportées à ce plan en fonction des nécessités techniques, tant en ce qui concerne les dimensions libres, que l'équipement. Les surfaces, les hauteurs sous plafond ainsi que les hauteurs des seuil ou d'allège indiqués, sont approximatives. Les retombées, les soffites, les faux plafonds, les trappes de visite et la dimension du carrelage, ainsi que les descentes pluviales et des équipements sanitaires, ne sont pas figés ou le sont à titre informatif et peuvent subir des modifications pour impératifs techniques. Les appareils ménagers ne sont pas fournis. Les hauteurs au droit des seuils des portes fenêtres sur balcon ou terrasse pourront varier. Les surfaces comprennent les placards. Le positionnement indicatif des appareils d'émission de chaleur pourra éventuellement être modifié en fonction des exigences de l'étude thermique.