

Bâtiment: A		
Niveau: R+1	Typologie: 4P	Lot: A15
ENTREE		3.7 m²
SEJOUR/CUISINE		26.9 m²
CHAMBRE 1		11.7 m²
CHAMBRE 2		10.0 m²
CHAMBRE 3		12.7 m²
SDB/WC		5.6 m²
SDE		2.3 m²
WC		1.8 m²
DGT		8.0 m²
DGT		4.0 m²
SURFACE TOTALE HABITABLE		86.6 m²
BALCON		4.5 m²
LOGGIA		8.0 m²
SURFACE TOTALE ANNEXE		12.5 m²

**Légende**

PF: Porte-fenêtre

FF: Fenêtre-fixe

VR: Volet roulant

PV: Pare-vue

HSP: Hauteur sous plafond/poutre

HSFP: Hauteur sous faux plafond

HSE: Hauteur sous escalier

Retombée de poutre

Soffite et faux-plafond

TV/RJ

Nourrice chauffage

Eau Pluviale

C: Cuisson

R: Réfrigérateur

LL: Lave-Linge

LV: Lave-Vaisselle

PL: Placard

TS: Tri sélectif

Robinet de puisage

Sèche serviette

Radiateur

Tableau électrique

Prise étanche

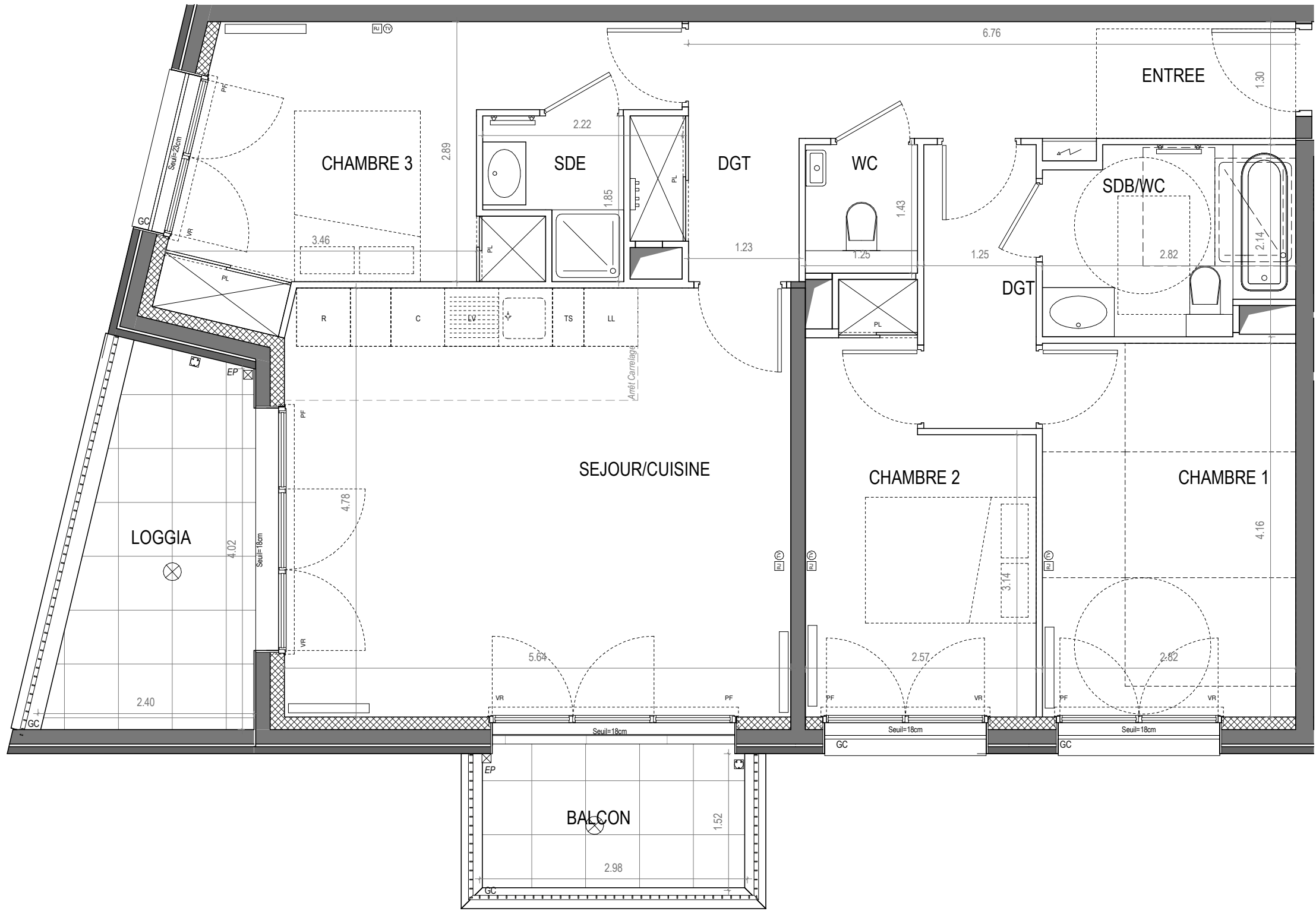
Applique en sous face

Applique en façade

Date	MAI 2021	Indice	0
Maître d'ouvrage		Architecte	

Sefri  
Cime

ATELIERS  
5  
ARCHITECTES



**NOTA :** : Des modifications sont susceptibles d'être apportées à ce plan en fonction des nécessités techniques, tant en ce qui concerne les dimensions libres, que l'équipement. Les surfaces, les hauteurs sous plafond ainsi que les hauteurs des seuil ou d'allège indiqués, sont approximatives. Les retombées, les soffites, les faux plafonds, les trappes de visite et la dimension du carrelage, ainsi que les descentes pluviales et des équipements sanitaires, ne sont pas figés ou le sont à titre informatif et peuvent subir des modifications pour impératifs techniques. Les appareils ménagers ne sont pas fournis. Les hauteurs au droit des seuils des portes fenêtrés sur balcon ou terrasse pourront varier. Les surfaces comprennent les placards. Le positionnement indicatif des appareils d'émission de chaleur pourra éventuellement être modifié en fonction des exigences de l'étude thermique.