

Bâtiment: C

Niveau: R+1 Typologie: 3P Lot: C17

ENTREE	8.3 m²
SEJOUR/CUISINE	34.4 m²
CHAMBRE 1	10.0 m²
CHAMBRE 2	11.6 m²
SDB	6.8 m²
WC	1.8 m²
SURFACE TOTALE HABITABLE	72.9 m²
TERRASSE	8.3 m²
SURFACE TOTALE ANNEXE	8.3 m²

Légende

PF: Porte-fenêtre
FF: Fenêtre-fixe
VR: Volet roulant
PV: Pare-vue

HSP: Hauteur sous plafond/poutre
HSFP: Hauteur sous faux plafond
HSE: Hauteur sous escalier
Retombée de poutre
Soffite et faux-plafond

TV/RJ
Nourrice chauffage
Eau Pluviale

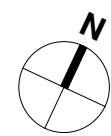
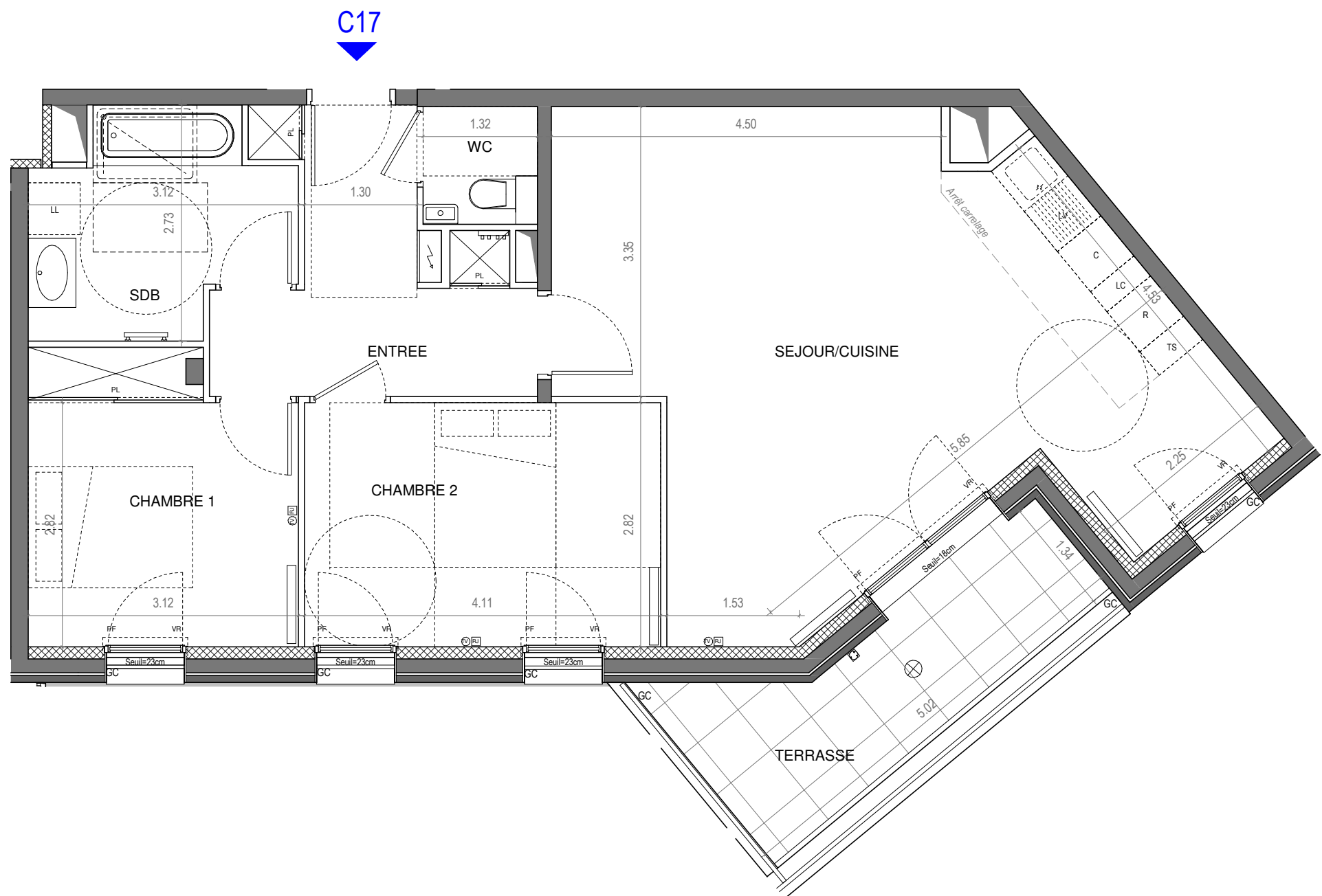
C: Cuisson
R: Réfrigérateur
LL: Lave-Linge
LV: Lave-Vaisselle
PL: Placard
TS: Tri sélectif

Robinet de puisage
Sèche serviette
Radiateur
Tableau électrique

Prise étanche
Applique en sous face
Applique en façade

Date MAI 2021 Indice 0

Maître d'ouvrage Architecte



NOTA: : Des modifications sont susceptibles d'être apportées à ce plan en fonction des nécessités techniques, tant en ce qui concerne les dimensions libres, que l'équipement. Les surfaces, les hauteurs sous plafond ainsi que les hauteurs des seuil ou d'allège indiqués, sont approximatives. Les retombées, les soffites, les faux plafonds, les trappes de visite et la dimension du carrelage, ainsi que les descentes pluviales et des équipements sanitaires, ne sont pas figés ou le sont à titre informatif et peuvent subir des modifications pour impératifs techniques. Les appareils ménagers ne sont pas fournis. Les hauteurs au droit des seuils des portes fenêtrés sur balcon ou terrasse pourront varier. Les surfaces comprennent les placards. Le positionnement indicatif des appareils d'émission de chaleur pourra éventuellement être modifié en fonction des exigences de l'étude thermique.